

LANDKREIS



MARBURG  
BIEDENKOPF

## Newsletter Kultur - April 2026

Liebe Kulturinteressierte,

bei unserem aktuellen Kultur-Newsletter möchten wir auf Kulturveranstaltungen, Förder- und Mitwirkungsmöglichkeiten aufmerksam machen. Wir hoffen, dass auch für Sie etwas Interessantes dabei ist.

Die Themen dieses Newsletters sind:

- **Am Sonntag, 19. April werden die Kunsttage Marburg-Biedenkopf eröffnet**
- **Einladung zur Ausstellungseröffnung im Hinterlandmuseum Schloss Biedenkopf**

Viel Vergnügen beim Lesen des Newsletters wünscht Ihnen der Fachdienst Kultur der Kreisverwaltung.

---

**Kunsttage Marburg-Biedenkopf**

**Ausstellung Hinterlandmuseum  
Schloss Biedenkopf**

---

# KUNSTTAGE

Marburg-Biedenkopf

## Reichweite

Vom 19. bis zum 29. April 2026

**Am Sonntag, 19. April werden die Kunsttage Marburg-Biedenkopf eröffnet**

**Einblicke in das künstlerische Schaffen von Künstlerinnen und Künstlern aus dem Landkreis**

Wenn sich am Sonntag, **19. April 2026 um 11 Uhr** die Türen für die inzwischen 13. Kunsttage Marburg-Biedenkopf in Marburg öffnen, bietet sich für die Besucherinnen und Besucher die Chance, einen Überblick über sehr unterschiedliche künstlerische Auseinandersetzungen von Künstlerinnen und Künstlern aus dem Landkreis zum Motto ‚Reichweite‘ zu erhalten.

Nach langer Suche ist es dem Landkreis gelungen, in der **Rosenstraße 2** in Marburg in einem ehemaligen EDEKA-Supermarkt nicht nur einen Standort für diese große Kunstveranstaltung zu mieten, sondern auch eine Örtlichkeit, die barrierefrei besichtigt werden kann. Zudem ist der Ort sehr gut mit öffentlichen Verkehrsmitteln zu erreichen; auch der Hauptbahnhof ist nur fünf Minuten Fußweg entfernt.

Außerdem kann die Ausstellung kostenlos besichtigt werden, damit sich möglichst viele Menschen die Ausstellung anschauen können. Sie ist vom 19. bis zum 29. April jeweils von 13 bis 19 Uhr geöffnet, am 19. April zur Ausstellungseröffnung sogar ab 11 Uhr. Diese wird von der Combo des HinterlandJazzOrchestras musikalisch umrahmt.

Zur Eröffnung spricht neben Landrat Jens Womelsdorf auch Marburgs Oberbürgermeister Dr. Thomas Spies. Die Stadt Marburg ist Kooperationspartner der diesjährigen Kunsttage. Die Kunsttage werden durch die Sparkasse Marburg-Biedenkopf, die EAM, die Firma Pracht und die Firma Felden unterstützt.

Die Kunstwerke von insgesamt 81 Künstlerinnen und Künstlern wurden von der Jury für die Ausstellung ausgewählt. Einige sind mit zwei Arbeiten vertreten, andere mit einer Arbeit. Damit sind die Kunsttage eine der größten Kunstaussstellungen in Hessen mit regionalen Künstlerinnen und Künstlern. Alle müssen mindestens einen Wohnsitz oder ein Atelier im Landkreis Marburg-Biedenkopf vorweisen können.

#### **Die mitwirkenden Künstlerinnen und Künstler:**

Mazen **Abdalli**, Faezeh **Alavidamanabi**, Norbert **Amelung**, Ingolf **Anschütz**, Stefan **Aumann**, Anita **Badenhausen**, Amalia Christina **Barsegian**, Bernadette **Becker**, Gabriele **Becker**, Cristy **Carroll**, Kolja **Dibowski**, Ismaila **Diouf**, Manfred **Doering**, Michael **Feldpausch**, Susann **Feldpausch**, Christa **Flick**, Tobias **Funk**, Armin **Genz**, Hilde **Genz**, Stephanie **Göbeler-Scheuer**, Dr. Jens-Peter **Gregersen**, Harald **Günther**, Simone **Happel**, Doris **Hartmann**, Christa **Heilmann**, Waltraud **Heimann**, Martha **Henkel**, Regina **Hentschke**, Simone **Heuser**, Dr. Anne **Hoerder**, Peter **Hoffmann**, Frauke **Hubal**, Janik **Isenberg**, Cathleen **Jennemann**, Jens **Jesberg**, Alfred **Junker**, Anne **Kallmann**, Barbara **Kaul**, Marie-Lena **Keßler**, Hans-Jürgen **Kind**, Rolf **Kleuser**, Michael **Knoll**, Iris **Kramer**, Lies **Kruschwitz**, Bodo **Langner**, Helene **Link**, Caroline **List**, Barbara **Lorenzmeier**, Waltraud **Mechsner-Spangenberg**, Jens **Mengel**, Renate **Mergehenn**, Carola **Meyer**, Julianna **Musch**, Jürgen **Nagel**, Simone **Nahrgang**, Amrai **Niemeyer**, Miriam **Noah**, Susanne **Ochs**, Martin **Patte**, Sabine **Pretzsch**, Friederike Alice **Rupp**, Elisabeth **Sabo**, Stephanie **Sasse**, Andreas Maria **Schäfer**, Genua **Scharmberg**, Karl Heinz **Schlierbach**, Chris **Schmetz**, Peter Rudolf **Schmidt**, Hans **Schohl**, Ulrich **Schraermeyer**, Karlheinz **Schuhmacher**, Anja **Schüler**, Angelika **Schwank**, Karin **Storm-Bölle**, Monika **Stützer**, Elke **Therre-Staal**, Bettina **Vanja-Dietrich**, Emilie **Wasinski**, Martin **Weinreich**, Gisela **Weiß**, Manuela **Wieler** und Xin **Zheng**

Noch zwei Infos zum Schluss.

Außer sonntags wird der angrenzende Parkplatz bewirtschaftet, es müssen also Tickets gezogen

werden.

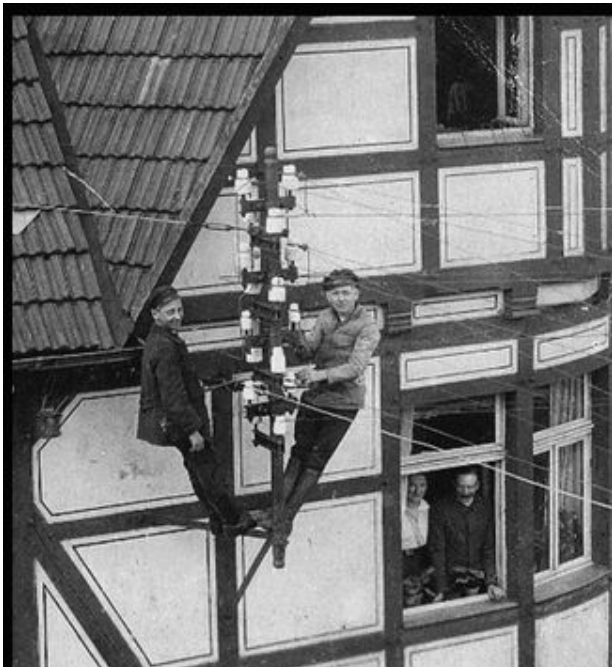
In der Halle ist es recht kühl, auch wenn es draußen warm ist. Es empfiehlt sich, beim Besuch der Ausstellung etwas wärmere Kleidung mitzubringen.

Infos und Kontakt:

Internet: [www.kultur-info-netz.de](http://www.kultur-info-netz.de)

E-Mail: [kultur@marburg-biedenkopf.de](mailto:kultur@marburg-biedenkopf.de)

---



Abschließend möchten wir Sie auf die Kulturseiten des Kreises im Internet aufmerksam machen.

[www.marburg-biedenkopf.de/bildung\\_und\\_freizeit/kultur/kultur.php](http://www.marburg-biedenkopf.de/bildung_und_freizeit/kultur/kultur.php)

Hier finden Sie verschiedene Informationen und Übersichten zum breit gestreuten Themenbereich Kultur im Landkreis Marburg-Biedenkopf: [www.kultur-info-netz.de](http://www.kultur-info-netz.de)

# Kultur-Info-Netz Marburg-Biedenkopf

„www.kultur-info-netz.de“ ist ein Netzwerk für Kulturschaffende und Kulturinteressierte aus dem Landkreis Marburg-Biedenkopf. Vom Veranstaltungskalender, über das Adressverzeichnis und die Museen bis hin zu allgemeinen Informationen wird hier die große Bandbreite kulturellen Schaffens auf Kreisebene vorgestellt.

[Anleitung für den WebAccount, den Kulturkalender und das Kulturadressverzeichnis](#)



## Newsletter

Hier finden Sie unseren aktuellen Newsletter sowie ein Newsletterarchiv.



## Kulturadressverzeichnis

So vielfältig wie unsere Region ist auch das Kulturangebot. Das Kulturadressverzeichnis bringt Kultur-



## Route der Arbeits- und Industriekultur

... des Landkreises Marburg-Biedenkopf. Region verstehen • Ar-



Kreisausschuss Marburg-Biedenkopf  
Stabsstelle Dezernatsbüro des Landrats  
Fachdienst Kultur  
Kontakt: [kultur@marburg-biedenkopf.de](mailto:kultur@marburg-biedenkopf.de)  
Bildnachweise: Landkreis Marburg-Biedenkopf

[Anmeldung / Subscribe](#)  
[Abmelden / Unsubscribe](#)