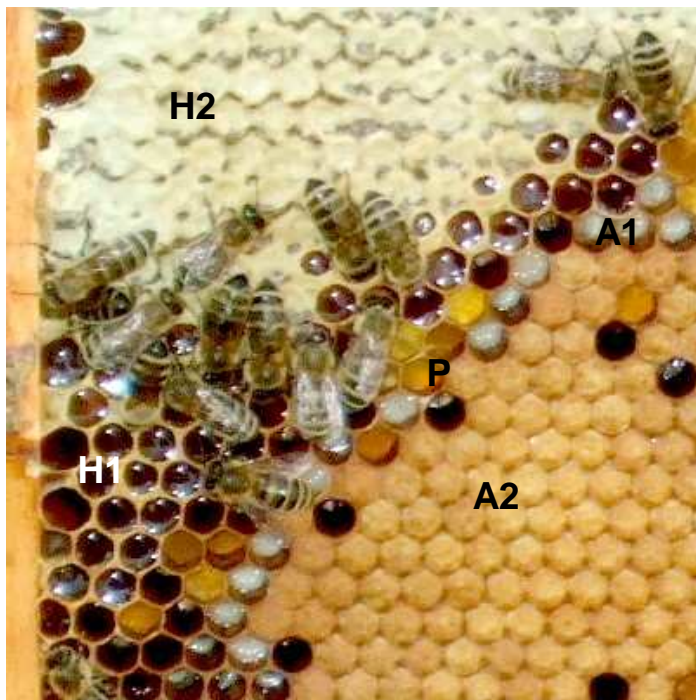


Beobachtungen am Schaukasten

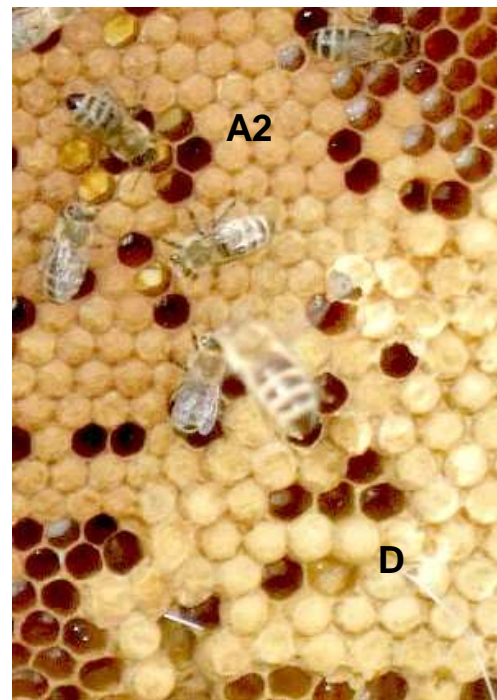
Die Bienenwaben im Schaukasten enthalten zahlreiche sechseckige Zellen, die unterschiedlich gefüllt sind. In den Zellen speichern die Bienen Nektar und Pollen. Außerdem dienen sie als Kinderstube. Hier lassen sich auch die Mitglieder eines Bienenvolkes und ihre Tätigkeiten beobachten.

1. Legt eine Folie auf die Scheibe des Schaukastens und zeichnet die Verteilung folgende Zellen ein:

- Ungedeckelte Arbeiterinnenzelle (Ei, Larve) **A1**
- Gedeckelte Arbeiterinnenzelle (Puppe) **A2**
- Drohnenzelle **D**
- Weiselzelle (Königinzelle) **W**
- Zelle mit ungedeckeltem Honig **H1**
- Zelle mit gedeckeltem (reifem) Honig **H2**
- Zelle mit Pollen **P**



Wabe mit Brut-, Pollen- und Honigzellen



Wabe mit Brut- und Drohnenzellen

2. Nennt die 3 „Wesen“ eines Bienenvolkes!

3. Welche Aufgaben übernehmen die Arbeiterinnen im Laufe ihres Lebens?

4. **Misst die Temperaturen außerhalb und innerhalb des Schaukastens** mit einem Infrarotthermometer. Vergleicht die Temperaturen in den verschiedenen Bereichen der Brutwabe.

- Außentemperatur:
- Innentemperaturen: