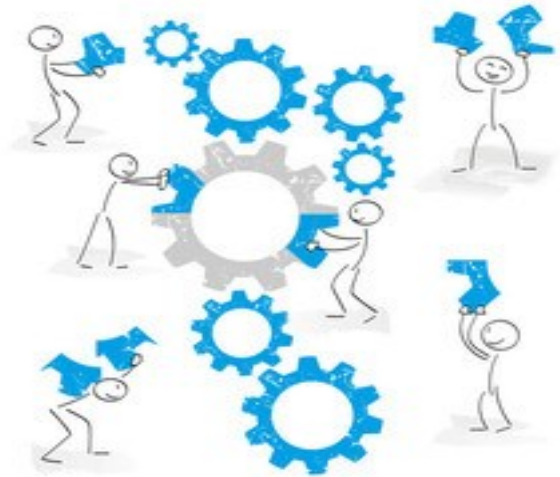


خدمات روان درمانی اجتماعی برای کمک به پناهندگان ماربورگ - بیدینکوف



عرضه خدمات مشورتی
و معالجوی

آدرس:

ساحه ماربورگ - بیدینکوف
بخش اختصاصی اداره صحت عامه
بخش خدمات روانی اجتماعی کمک به پناهندگان
شوان اله 23
35037 ماربورگ

Kreisausschuss Marburg-Biedenkopf
Fachbereich Gesundheitsamt
Fachdienst Sozialpsychiatrischer Dienst
Sozialpsychiatrische Flüchtlingshilfe
Schwanallee 23
35037 Marburg

نقشه راه



مسول تماس:

خانم دوکتور هویر
متخصص روانپزشکی/ روان درمانی/ طبابت اجتماعی
آمر بخش خدمات روانی اجتماعی

آقای نومن (کارمندافتخاری)
متخصص روانپزشکی و روان درمانی

خانم فیدلر
دبیلومه ی آموزش و پرورش
تلفون: 06421 405-4234
فاکس: 06421 405-4198
ایمیل: FiedlerB@marburg-biedenkopf.de

خانم مولر
سکرتریت
تلفون: 06421 405-4131
فاکس: 06421 405-4198
ایمیل: gsh-fd4@marburg-biedenkopf.de

Impressum:

Herausgeber: Kreisausschuss Marburg-Biedenkopf
Im Lichtenholz 60, 35043 Marburg
Redaktion: Fachbereich Gesundheitsamt
Bildnachweis: Titelseite © himself100 / Fotolia,
Labyrinth © psdesign1 / Fotolia, Anfahrtsskizze
Landkreis

SoFhi پیشنهاد میکند ...

- مشوره مجانی ، کمک ها و تداوی روانپزشکی - روانشناسی در وقت بهران روانی و مریضی های مزمن (دوامدار)،
- آموزش روانی در قسمت کنار آمدن با مریضی شخصی در گروپ ها،
- معلومات در مورد ارائه کمک ها از طریق تداوی روزانه بدون اقامت در شفاخانه و یا با اقامت در شفاخانه یا بیمارستان و دیگر امکانات تداوی،
- ارائه کمک ها به طور انفرادی،
- آموزش و مشوره در مورد امراض روانی برای کارمندان ذکور و انائی که با پناهندگان کار میکنند و اقدامات لازم در مقابل آن

SoFhi تضمین میکند ...

- عرضه خدمات روانپزشکی - معالجه روانی، مراقبت و سرپرستی اجتماعی از پناهندگان بالغ،
- کسانی که در مربوطات ماربورگ - بیدنکوپف و شهر ماربورگ زندگی میکنند و
- طبق قانون به حیث درخواست دهنده پناهندگی حقوق و امتیازات میگیرند

SoFhi کار میکند ...

- با ترجمان های (زن و مرد) آموزش دیده و با تجربه،
- محرمانه، کارمندان (زن و مرد) مؤظف به حفظ راز مریضان میباشدند.

SoFhi سوفهی هم چنان مسؤل رهنمائی

میباشد برای ...

- وابستگان و اطرافیان مریض،
- کارمندی که طور افتخاری کار میکنند اعم از زن و مرد،
- مراجع و مؤسسه رسمی.

SoFhi موجود است ...

- در اطاق های بخش خدمات روانی اجتماعی، در صورت ضرورت نزد شما به خانه تان میائیم.
- به همین ترتیب بر گزار کردن صحبت های مشترک با دیگر مراجع و مؤسسه ها،
- هم چنان مشوره تلفونی هم ممکن است.

ارتباط با SoFhi از طریق ...

خانم فیدلر

دیپلومه ی آموزش و پرورش

تلفون: 06421 405-4234

ایمیل: FiedlerB@marburg-biedenkopf.de

دوشنبه الی جمعه

از ساعت ۸ صبح الی ساعت ۲ بعد از ظهر

ویا طبق قرار قبلی.

با ما تلفونی تماس بگیرید تا برای شما وقت ملاقات تعیین کنیم.

